

**Modelo CI-1®**  
**Difusores para Cielorrasos Altos.**  
**Nuevo Diseño.**

(Aptos para sistemas V.A.V.)

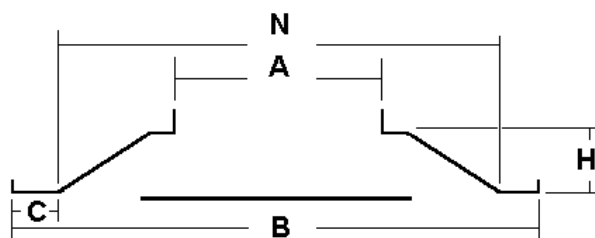
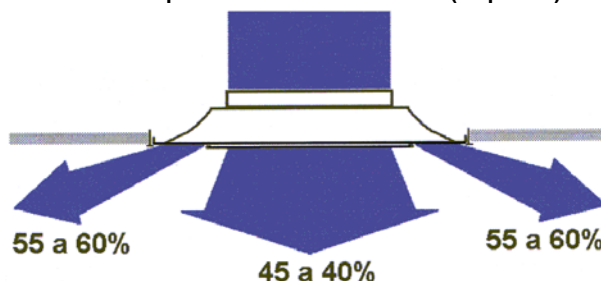
Los difusores para cielorraso **TERMINAL AIRE®** Modelo **CH-CI1** son muy cómodos en general donde se trabaja con altos volúmenes de aire, baja caída de presión y bajo nivel de ruido. Además de su excelente rendimiento tiene una apariencia agradable que armoniza con distintos tipos de arquitectura y cielorrasos en especial en cielorraso tipo modulares o de placas. Aptos para instalación con conductos flexibles. Su panel perforado y su borde aerodinámicamente conformados, permiten que la distribución del aire se reparta en forma vertical y horizontal tal cual se aprecia en la figura. Diseñados principalmente para aplicación en cielorrasos con alturas mayores a 4m y hasta 8m. El patrón de descarga del flujo de aire se distribuye en una proporción próxima al 45% para alcance vertical y el resto para alcance horizontal, para una mejor distribución y mezcla del aire. (Opcionalmente disponible para cielorrasos convencionales, requiere pedido mínimo). **Excelente rendimiento en sistemas V.A.V.**

**NUEVO PRODUCTO!!!**

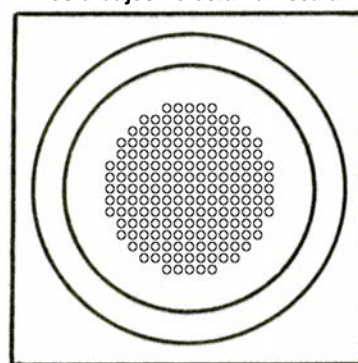
**IDEAL PARA CINES Y/O TEATROS.**



CI-1 OPLA para cielorrasos modulares (de placas)



**Corte del Difusor CI 1.**  
 Los dibujos no están a Escala.



El CI1 se entrega pintado en color negro para no distraer a los espectadores de salas cinematográficas o teatros. No obstante los mismos se hallan disponibles en otros colores, en forma opcional.

© Diseño Registrado C.J.G. & TERMINAL AIRE 1999/2000.

**□ Especificaciones:**

- El método de construcción permite una correcta distribución del flujo de aire, con una muy baja pérdida de presión y una operación silenciosa.
- Debido a los contornos internos de la ranura anular formada por el cono externo y el disco central su patrón de descarga es uniforme hacia los 360° lo que permite que una fracción del flujo total del aire se adhiera al cielorraso aun ante amplias variaciones del volumen de aire, y el resto sea entregado en forma vertical.
- Su apariencia posibilita que el difusor no desentone con el cielorraso pasando así casi desapercibido.
- Opcionalmente disponible con regulador de caudal D-100.

**□ Material:**

Chapa de hierro.

**□ Terminación:**

Pintura antióxido Negra.

Opcionalmente:

Pintura Blanca horneada RAL 9010 S/M.

Pintura Simil Anodizado TERMINAL AIRE # 01.

Horneadas y en otros colores, consultar.

Medidas en mm salvo indicación contraria.

Medida Nominal N para conductos de chapa (pulg)	Medida de Bocas para Conducto Flexible A (pulg)	Medida Exterior B en mm / (pulg)	C (mm)	Altura H (mm)
22	8,10,12,14*	600 / (24")	26	58.0

**Nota:** Tolerancias (+/- 2%)

Fábrica: Ramón Castro 4660 - B1605ABN Munro Tel.: (5411) 4762-2449/0674 (Fax)

Ventas: Ramón Castro 4668 - B1605ABN Munro Tel.: (5411) 4756-7153/8447

## Modelo CI-1®.Tablas de Rendimiento. (Inyección)

Velocidad en el cuello, fpm	400	500	600	700	800	900	1000	1200	1400
Velocity Pressure, pulg. de agua	.01	.016	.022	.031	.04	.05	.062	.09	.122

● Medida N=22"

□ Medida B=600 mm. (24")

<b>Boca 8"</b> (200)	Flujo de Aire, cfm	140	175	209	244	279	314	349	419	489
	Presión Total, Pulgadas de agua	.019	.029	.041	.056	.073	.093	.112	.161	.23
	Alcance Horizontal, pies	1-1-3	1-2-3	2-2-4	2-2-5	2-3-5	2-3-6	2-4-6	3-4-7	3-5-8
	Alcance Vertical, pies	2-2-4	2-3-4	3-3-6	3-3-8	3-4-8	3-4-10	3-6-10	4-6-11	4-8-13
	NC (Criterio de ruido)	-	11	12	14	19	23	27	34	40
<b>Boca 10"</b> (250)	Flujo de Aire, cfm	218	273	327	382	436	491	545	654	763
	Presión Total, Pulgadas de agua	.021	.041	.069	.081	.108	.135	.168	.241	.325
	Alcance Horizontal, pies	2-2-4	2-3-5	2-3-6	2-4-6	2-4-7	3-4-7	3-4-8	4-5-8	5-6-9
	Alcance Vertical, pies	3-3-6	3-4-8	3-4-10	3-6-10	3-6-11	4-6-11	4-6-13	6-8-13	8-10-15
	NC (Criterio de ruido)	-	11	13	17	22	26	30	37	42
<b>Boca 12"</b> (300)	Flujo de Aire, cfm	314	393	471	550	628	707	785	942	1099
	Presión Total, Pulgadas de agua	.040	.059	.085	.115	.151	.191	.235	.339	.461
	Alcance Horizontal, pies	2-2-5	3-3-7	3-4-7	3-5-8	4-5-8	4-6-9	4-7-9	5-7-10	6-7-11
	Alcance Vertical, pies	3-3-8	4-4-11	4-6-11	4-8-13	6-8-13	6-10-15	6-11-15	8-11-16	10-11-18
	NC (Criterio de ruido)	-	11	13	19	25	29	33	41	45
<b>Boca 14"</b> (350)	Flujo de Aire, cfm	428	535	641	748	855	962	1069	1283	1497
	Presión Total, Pulgadas de agua	.051	.078	.115	.155	.203	.256	.316	.454	.618
	Alcance Horizontal, pies	2-3-6	3-4-7	3-5-8	4-6-9	4-6-10	5-7-11	5-8-12	6-9-12	7-9-13
	Alcance Vertical, pies	3-4-10	4-6-11	4-8-13	6-10-15	6-10-16	8-11-18	8-13-19	10-15-19	11-15-21
	NC (Criterio de ruido)	-	12	15	21	27	31	34	42	47

- Todas las presiones están indicadas en pulgadas de agua.
- La medida de boca indicada entre paréntesis indica medida en mm aprox.
- El alcance H está dado para condiciones isotermas.
- El alcance Vertical está dado para condiciones con una diferencia de temperatura ΔT de 20°F (aprox 6.7°C). Para condiciones isotermas el alcance es 30% mayor. Para calefacción, si la diferencia de temperatura ΔT es de 20°F (6.7°C) para obtener el alcance vertical multiplicar el alcance horizontal por 0.98.
- El alcance vertical es un chorro de aire.
- Los valores de NC se basan en los niveles de potencia sonora de la octava de banda de la 2 a la 7 menos una absorción del local o ambiente de 10 dB, re 10<sup>-12</sup> Watts
- Un guión (-) en las tablas indica un valor de NC menor a 10.
- Si el difusor va a montarse en un conducto expuesto, los valores de Radio de Difusión son 0.7 veces los mostrados en tabla. (Radio de Difusión X 0.7= Radio de Difusión conducto expuesto)
- Para obtener la presión estática se debe restar la presión de velocidad o dinámica de la presión total. **Los valores de radios de difusión se dan para velocidades finales o terminales de 150, 100 y 50 fpm.** (pies por minuto)
- La información se obtuvo de pruebas realizadas de acuerdo a la Norma ISO 5219, ISO 3741 y ANSI/ASHRAE 70-1991. El Rendimiento real, con entrada por conducto flexible, puede verse afectada en el lugar. En ducto expuesto los alcances son 70% de los mostrados.

### Información Adicional:

El difusor CH-CI1-0PLA se halla construido íntegramente en chapa de hierro, por lo que en caso de incendio, se ve reducida la propagación de llamas a un mínimo. No acepte imitaciones fabricadas en material termoformado, ya que son grandes propagadores de humo y fuego. No se arriesgue, no vale la pena...

### Como Solicitar un Difusor CI-1:

Material	Modelo	Tipos de Regulación	Para Cielorrasos	Medida de Boca	Terminación
CH	CI-1	0-Nada 1-Reg. Común D-D100	PLA-Placa	8"	01 SIMIL ANODIZADO
			SIN ESPECIFICAR-	10"	02 ANTIOXIDO
			Cielorrasos	12"	25 PINT.BLANCA HORNEADA
			Convencionales	14"*	

### Ejemplo de Selección de Producto:

Si por ejemplo deseo un **CI-1** para cielorrasos modulares o tipo placas con boca de 12" sin regulación y color negro antióxido la codificación será la siguiente:

**CH-CI1-0PLA 12" 02**

NOS RESERVAMOS EL DERECHO DE REALIZAR MODIFICACIONES AL PRODUCTO EN BUSQUEDA DE UNA MEJOR CALIDAD SIN PREVIO AVISO.

**Fábrica:** Ramón Castro 4660 - B1605ABN Munro Tel.: (5411) 4762-2449/0674 (Fax)

**Ventas:** Ramón Castro 4668 - B1605ABN Munro Tel.: (5411) 4756-7153/8447.