

Difusores Lineales "Linea Esbelta" Serie 231/232

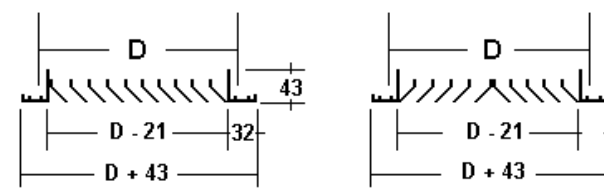
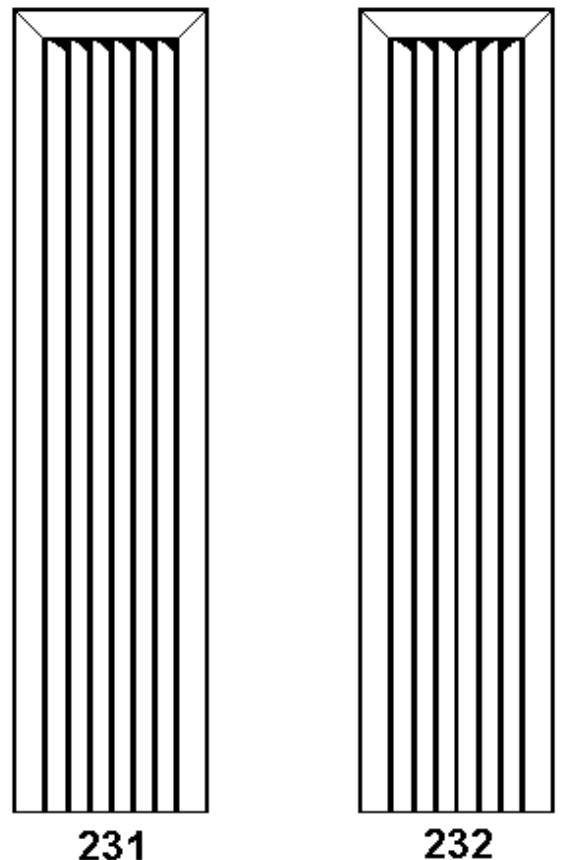
Para Cielorrasos y Paredes (Aptos para Sistemas V.A.V.)

AHORA MAS ROBUSTOS Y CON MEJOR TERMINACIÓN.

Los Difusores de la línea Esbelta combinan un estilo escultural cuidadosamente elaborado y una eficiente distribución del aire. Son usados tanto para inyección como retorno de aire en calefacción, refrigeración y ventilación adaptándose perfectamente a la mayoría de los interiores de edificios. Opción de 1 o 2 vías de deflexión. (231 o 232)*

Especificaciones:

- Aletas fijas a 45°, separación entre aletas de 3/4" (1.9 cm).
- Aletas tipo "Air-Foil" para minimizar la turbulencia y mantener el nivel de ruido en niveles bajos.
- Se suministran para montaje como difusores lineales en módulos de hasta 6' (1.83 m) de largo. Las secciones están diseñadas para uniones "a tope", con pequeños travesaños, pudiendo de esta manera formar longitudes continuas.
- Poseen agujeros abrocalados para tornillos que dejan las cabezas de éstos al ras con la superficie del marco.
- Burletes de espuma poliuretánica opcional.
- Admiten reguladores de aluminio de hojas opuestas o económico AG-35GDA.
- Se pueden solicitar también con "regulador" manual de hojas planas e individuales TA-100/1000.**



Difusor Lineal 231 **Difusor Lineal 232**
 En los difusores de Chapa la medida D+43 pasa a ser D+50.

Medidas expresadas en mm.

Material:

Aletas de Chapa D.D. (CH 231/232) o aluminio extruído (AL 231/232), marcos en chapa de hierro D.D. o TOTALMENTE de Aluminio extruído. (AL 231/232)

Terminación:

Aluminio: Anodizado color natural mate.

Chapa de hierro: pintura anticorrosiva.

Opcionalmente en ambos casos:

Pintura blanca estándar TERMINAL AIRE #26.

Pintura blanca Horneada TERMINAL AIRE #25.

Pintura Simil Anodizado Natural Mate #01.

NOS RESERVAMOS EL DERECHO DE REALIZAR MODIFICACIONES AL PRODUCTO EN BUSQUEDA DE UNA MEJOR CALIDAD SIN PREVIO AVISO.

D (Pulg)	4"	5"	6"	8"	10"	12"
D (mm)	101	127	152	203	254	305
LL (mm)	145	171	195	246	297	348

D= (Medida de la Boca de Conducto)

(* No es LL-1 ni LL-2. (** No opera como regulador sino como desviador de flujo. Para una verdadera regulación se deben usar reguladores de Hojas Opuestas (ej.:AG 35)

Fábrica: Ramón Castro 4660 - B1605ABN Munro Tel.: (5411) 4762-2449/0674 (Fax)
Ventas: Ramón Castro 4668 - B1605ABN Munro Tel.: (5411) 4756-7153/8447.

Datos de Rendimiento para Deflexión a 1 vía. (Cielorrasos o Paredes)

Medida	Presión Total	.01	.022	.040	.063	.089	.121	.159	.202	.250
4" (100)	Caudal CFM/Pie	26	40	54	67	80	93	107	120	135
	NC	-	20	28	32	37	42	46	48	51
	Alcance Cielorraso	6-10-15	9-14-21	11-18-24	13-20-27	15-21-30	17-24-32	18-27-35	19-28-38	20-30-39
	Alcance Paredes	3-8-13	7-11-17	8-14-19	11-15-20	13-18-23	13-18-24	15-20-25	17-20-25	18-22-26
5" (125)	Caudal CFM/Pie	40	61	81	101	121	142	162	182	202
	NC	10	21	29	34	39	43	47	50	52
	Alcance Cielorraso	6-12-18	10-16-23	12-19-27	15-23-31	17-25-34	18-27-37	20-29-39	21-31-41	22-33-44
	Alcance Paredes	3-8-13	7-12-17	9-14-19	11-16-21	13-18-23	15-20-25	16-21-26	17-22-27	18-23-28
6" (150)	Caudal CFM/Pie	60	85	115	143	170	195	230	260	290
	NC	11	22	30	35	40	44	48	51	53
	Alcance Cielorraso	9-15-22	13-20-27	15-24-32	17-27-36	19-29-39	21-31-42	23-33-44	24-35-47	25-37-49
	Alcance Paredes	5-9-15	8-14-19	12-16-21	14-18-23	15-20-25	16-21-27	17-22-29	18-24-30	19-25-31
8" (200)	Caudal CFM/Pie	90	135	180	225	265	315	355	410	445
	NC	13	24	32	37	42	46	50	53	55
	Alcance Cielorraso	12-18-25	16-24-32	20-29-38	21-31-42	23-34-47	27-39-52	27-39-54	28-40-57	30-42-61
	Alcance Paredes	6-11-19	10-15-23	14-18-25	17-21-28	17-22-29	18-23-31	19-24-32	20-26-34	21-27-35
10" (250)	Caudal CFM/Pie	120	175	235	300	370	450	500	590	670
	NC	15	25	34	39	44	48	52	55	57
	Alcance Cielorraso	17-22-30	17-26-35	21-31-39	23-33-44	25-37-50	28-40-55	29-41-56	29-42-60	31-44-64
	Alcance Paredes	7-13-20	11-16-24	15-20-26	19-23-29	19-24-30	20-25-32	21-26-33	22-27-35	22-28-36
12" (300)	Caudal CFM/Pie	170	250	350	470	550	670	710	760	820
	NC	17	25	36	41	46	50	54	57	59
	Alcance Cielorraso	16-26-32	21-30-36	23-34-40	27-39-45	30-44-50	32-47-55	36-50-56	36-53-60	40-57-64
	Alcance Paredes	8-14-22	13-17-25	17-21-28	20-24-32	20-25-33	21-26-34	22-27-36	23-27-40	26-31-44

Datos de Rendimiento para Deflexión a 2 vías. (Sólo para Cielorrasos)

Medida	Presión Total	.01	.022	.040	.063	.089	.121	.159	.202	.250
6" (150)	Caudal CFM/Pie	39	60	79	99	119	138	158	178	196
	NC	10	20	28	33	37	41	45	49	50
	Alcance Cielorraso	5-9-13	8-12-17	10-14-21	11-18-23	12-19-26	13-20-27	15-23-30	16-25-32	17-25-35
8" (200)	Caudal CFM/Pie	65	100	130	165	200	240	280	310	360
	NC	13	24	32	37	41	45	49	52	54
	Alcance Cielorraso	6-11-17	9-15-21	11-18-26	13-21-29	14-22-32	16-25-35	18-27-37	19-29-40	20-30-42
10" (250)	Caudal CFM/Pie	92	140	180	230	280	320	380	430	480
	NC	13	25	32	38	42	47	50	54	55
	Alcance Cielorraso	6-12-19	10-17-24	13-20-28	16-24-32	17-26-36	19-29-39	20-31-42	21-33-45	22-35-48
12" (300)	Caudal CFM/Pie	1285	190	250	320	390	450	520	570	650
	NC	14	25	33	39	43	48	51	55	56
	Alcance Cielorraso	7-14-21	12-19-26	15-22-30	18-27-34	19-29-40	20-31-43	21-33-45	22-36-49	23-38-53

- Los Alcances se dan en Pies.
- Todas las presiones están en Pulgadas de C.A.
- Los valores mínimos de alcance están referidos a una velocidad terminal de 150 fpm, 100 y 50 fpm para una sección activa de 4 pies (1.22m) con una temperatura diferencial de refrigeración de 20 F. Los factores de corrección listados en la tabla son aplicables para otras longitudes.
- La medida entre paréntesis es el ancho en mm.

Corrección del Alcance por Longitud (Múltiplo):

Velocidad Terminal			
Longitud Activa	150 fpm	100 fpm	50 fpm
1' (304mm)	0.5	0.6	0.7
10' o Continua	1.6	1.4	1.2

- Los Valores de NC se basan en una absorción del ambiente/local de 10 dB, re 10⁻¹² Watts y una sección activa de 10'.

Corrección de NC por Longitud:

Longitud Activa, Pies	1	2	4	6	8	10	15	20	25	30
Corrección	10	-7	-4	-2	-1	0	+2	+3	+4	+5

- Como retorno se deben tomar los valores de NC dados e incrementarse por 4 y la P.E. será 0.8 veces la Presión Total considerada.

Fábrica: Ramón Castro 4660 - B1605ABN Munro Tel.: (5411) 4762-2449/0674 (Fax)

Ventas: Ramón Castro 4668 - B1605ABN Munro Tel.: (5411) 4756-7153/8447.